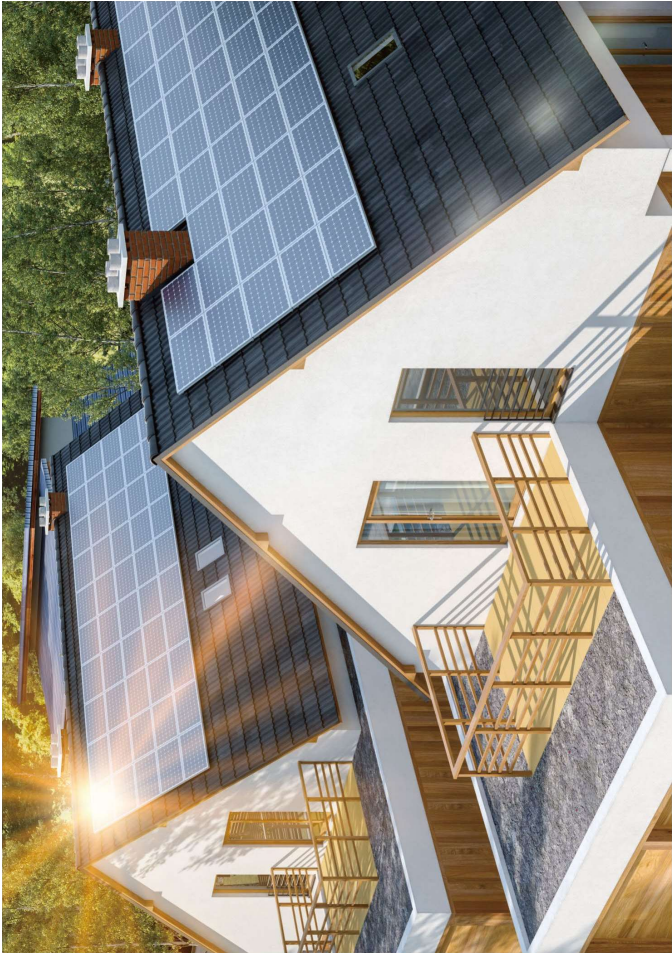




Avantages du produit

- Rendement max. jusqu'à 98,4 %
- Conception compacte et légère
- Deux MPPT avec surcharge DC de 150 %
- Refroidissement naturel, pas de ventilateur, faible bruit
- Fonction de limitation d'injection
- RS485/Bluetooth, en option : Wi-Fi/Ethernet



Modèle	SOFAR 3KTLM-G3	SOFAR 3, 6KTLM-G3	SOFAR 4KTLM-G3	SOFAR 4, 6KTLM-G3	SOFAR 5KTLM-G3	SOFAR 5KTLM-G3-A	SOFAR 6KTLM-G3
Entrée (DC)							
Tension d'entrée max.	600V						
Tension d'entrée nominale	380V						
Tension de démarrage	90V						
Plage de tensions de fonctionnement de MPPT	80V...550V						
Nombre de trackers MPP	2						
Nombre d'entrées DC	1 pour chaque MPPT						
Intensité d'entrée max. MPPT	15A/15A						
Intensité de court-circuit d'entrée max.	22.5A/22.5A						
Sortie (AC)							
Puissance de sortie nominale/power	3000W	3600W	4000W	4600W	5000W	5000W	6000W
Puissance apparente max.	3300VA	3680VA	4400VA	4600VA	5500VA	5500VA	6000VA
Intensité de sortie max.	15A	16A	20A	23A	25A	21.7A	29A
Tension de sortie nominale	LN/PE 230V/ac						
Plage de tensions de sortie	180Vac...276Vac						
Fréquence de sortie nominale	50/60Hz						
Plage de fréquences de sortie	45Hz...55Hz/55Hz...65Hz						
Plage réglable de puissances actives	0...100%						
THDi	<3%						
Facteur de puissance	1 [réglable -/0,8]						
Rendement							
Rendement max.	98.2%	98.2%	98.2%	98.4%	98.4%	98.4%	98.4%
Rendement européen	97.3%	97.3%	97.3%	97.5%	97.5%	97.5%	97.5%
Protection							
Protection contre l'inversion de polarité DC	Oui						
Protection anti-îlotage	Oui						
Protection de courant de fuite	Oui						
Surveillance de défaut de mise à la terre	Oui						
Surveillance de défaut string du générateur PV	Oui						
Interrupteur DC	Oui						
SPD	PV type III, CA type III						
Données générales							
Plage de températures ambiantes	-30°C...+60°C						
Autoconsommation nocturne	<1W						
Topologie	Sans transformateur						
Classe de protection	IP65						
Plage d'humidité relative admissible	0...100%						
Altitude de fonctionnement max.	4000m						
Refroidissement	Naturel						
Dimensions (LxHxP)	349x344x164mm						
Poids	9.2kg						10kg
Affichage	LCD et Bluetooth +APP						
Communication	RS485/WIFI						
Normes	IEC/EN 61000-6-2/3, IEC/EN 61000-3-2/3, IEC/EN 61000-3-11/12, IEC 62116, IEC 61727, IEC 61883, IEC 60068-1/21, IEC/EN 62109-1/2, VDE-AR-N 4105, VDE V 0126-1-1, CEB6-21, C10/11, UNE 217002:2020, GB6039, EN 50549-1, ANRE 208						

* Toutes les caractéristiques sont susceptibles d'être modifiées sans préavis.